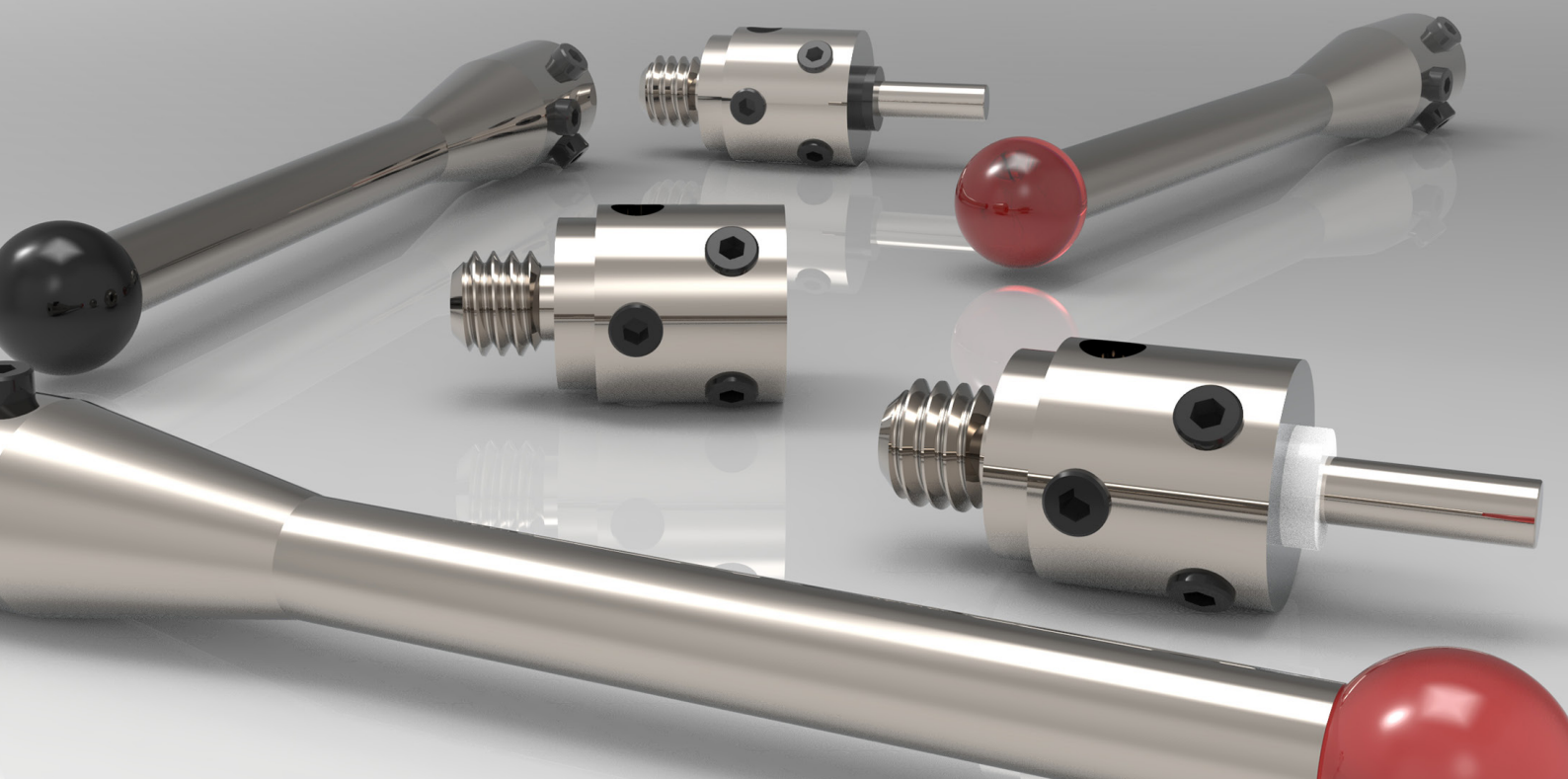


Stili di precisione per centri di lavorazione CNC

Stili con punto di rottura predeterminato per macchine utensili



Stili di precisione per centri di lavorazione CNC

Progettata specificamente per l'uso nei centri di lavorazione e negli ambienti di produzione più difficili, la nostra nuova offerta propone una versione alternativa della gamma di prodotti Hexagon.

Robustezza di materiali e costruzione

Portastilo e stelo sono realizzati in un unico pezzo di acciaio inossidabile tramite uno speciale processo. I portastili sono assemblati con sfere di materiali diversi utilizzando l'innovativa tecnologia di giunzione di itp per creare il prodotto finito, assicurando la massima concentricità della sfera rispetto all'asse dello stilo. Questo consente i risultati migliori, sia in termini di valori di calibrazione che di risultati di misura.

Stili di alta qualità

I nostri stili sono dotati di sfera saldobrasata in rubino massiccio o nitruro di silicio di altissima qualità. Questo assicura sia la massima resistenza ai refrigeranti che misure accurate e affidabili.

Versatilità di utilizzo

Questi stili vengono utilizzati in combinazione con portastili a pinza specifici per prodotto e stili a rottura con diversi livelli di sicurezza. Puoi contare sulle nostre sonde per misure accurate e affidabili, anche negli ambienti di produzione più ostili e impegnativi.

Ora disponibili

Visita il nostro sito Web >>
www.strumentidimisura.it



Il miglior servizio possibile. È questo che significa itp.